



APPARTAMENTO "PERLA"

PIANO TERRA



TIPOLOGIA
TRILOCALE



75,91 M²
COMMERCIALI



39,04 M²
TERRAZZE



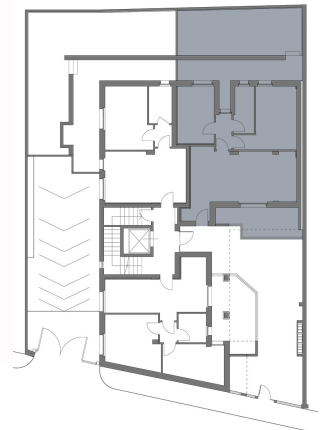
CAMERE
2



BAGNI
1



GIARDINO
24,00 M²



0 0.5 1.0 1.5 2.0 2.5 5m

Le disposizioni degli arredi e dei sanitari potrebbero subire delle modifiche in corso d'opera. Le immagini e i testi che rappresentano e descrivono l'immobile esternamente e internamente hanno valore puramente esemplificativo, non costituiscono alcuna proposta, né alcun elemento contrattuale, né di misura.